

MDS

ESG / SUSTENTABILIDADE
MDS - CORRETOR DE SEGUROS

Brokerslink
Partner

THE
Ardonagh
GROUP



A MDS, em sintonia com os desafios inerentes e de extrema importância para a sociedade, assume uma grande responsabilidade do ponto de vista humano, estratégico e sustentável

Internamente, a MDS procura garantir um compromisso de gestão e aconselhamento sustentável, no âmbito da sua atividade, tendo em consideração, no domínio do aconselhamento de produtos financeiros, os principais impactos negativos sobre os fatores de sustentabilidade.

Por outro lado, considerando a área de atuação externa da MDS, existe um objetivo claro na procura de oportunidades que se alinhem com o projeto sustentável que se pretende cada vez mais implementar na empresa.

Aliada à estratégia a MDS enquadra os seus valores a nível de ética sustentável em 5 temas:

- INTEGRIDADE
- INOVAÇÃO
- PESSOAS
- SOCIEDADE
- AMBIENTE

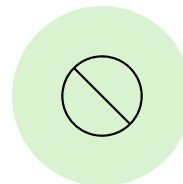
Para saber mais sobre os nossos valores, aceda aqui: [Sustainability | The Ardonagh Group](#)

MDS - Corretor de Seguros, S.A, Corretor de Seguros com autorização para exercer atividade nos Ramos Vida e Não-Vida, inscrito na ASF – Autoridade de Supervisão de Seguros e Fundos de Pensões, com o n.º 607095560 verificável em www.asf.com.pt. Código LEI: 2549008CAC99O4SOJF47



DESENVOLVIMENTO PESSOAL E PROGRESSÃO PROFISSIONAL

A MDS atribui um elevado valor ao desenvolvimento profissional e pessoal dos Colaboradores, promovendo a sua formação permanente como elemento potenciador do seu melhor desempenho e motivação.



PROIBIÇÃO DE ASSÉDIO

A MDS não compactua com nenhuma forma de assédio ou qualquer outra forma de atentado à dignidade dos Colaboradores. A prática de assédio constitui um comportamento ilícito, suscetível de conduzir à aplicação de sanção disciplinar, incluindo despedimento com justa causa, nos termos da legislação laboral.



HIGIENE E SEGURANÇA

A MDS proporciona um ambiente de trabalho saudável, seguro, agradável e que promove o bem-estar e a produtividade dos Colaboradores.



PARTICIPAÇÃO

A MDS estima e estimula a participação dos seus Colaboradores, promovendo processos eficazes de comunicação, consulta e partilha.



CONSCIÊNCIA AMBIENTAL

Adota e estimula o uso responsável dos recursos naturais e a preservação do meio ambiente, nomeadamente promovendo uma gestão ecoeficiente que minimize os impactos ambientais decorrentes da atividade das empresas.



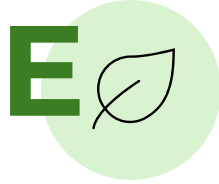
IMPACTO DAS ALTERAÇÕES CLIMÁTICAS

Acompanha os efeitos das alterações climáticas, identificando as medidas necessárias para se adaptar às transformações em curso.



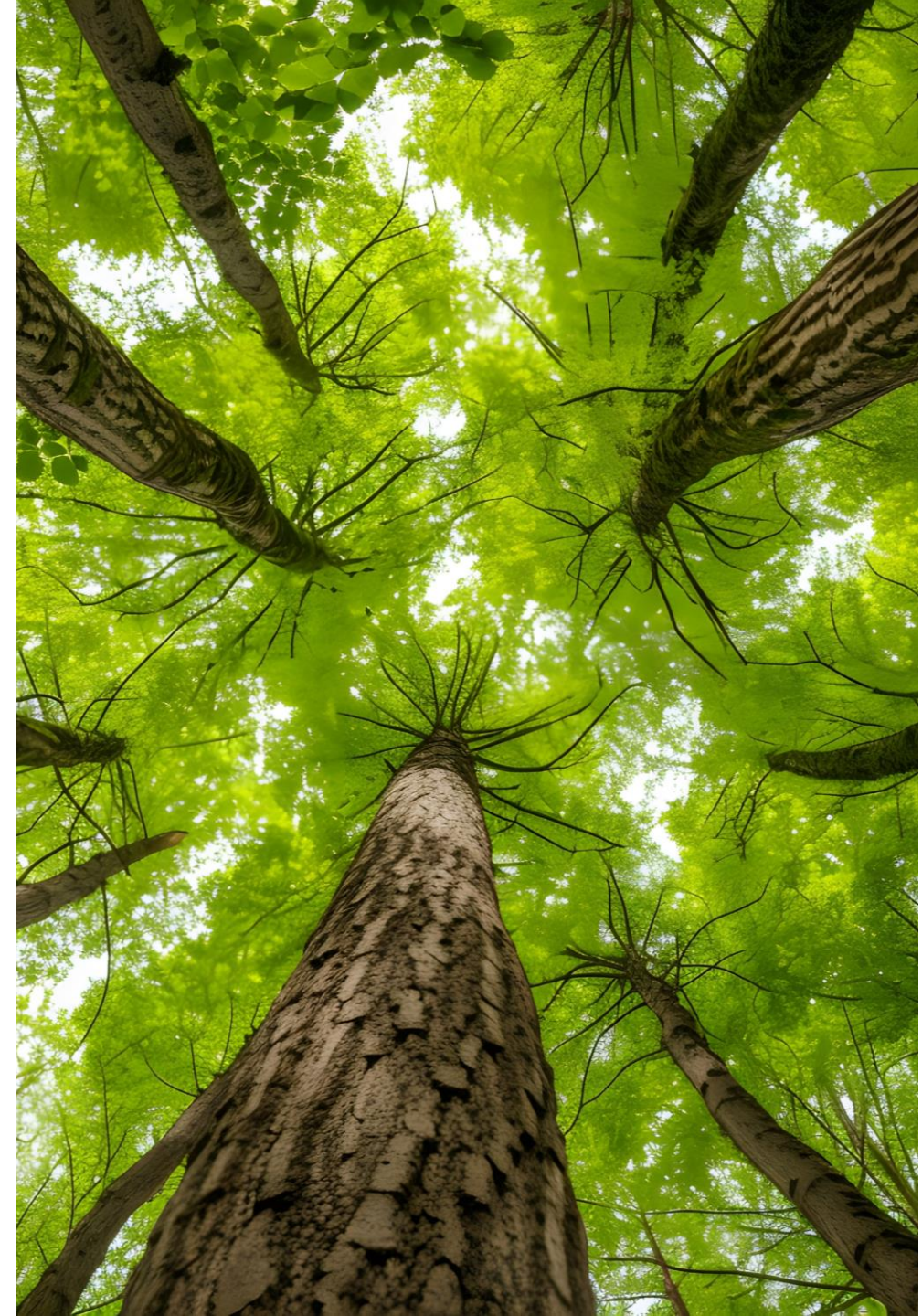
SUSTENTABILIDADE

A sustentabilidade é encarada como sendo uma responsabilidade partilhada por todos os Colaboradores.



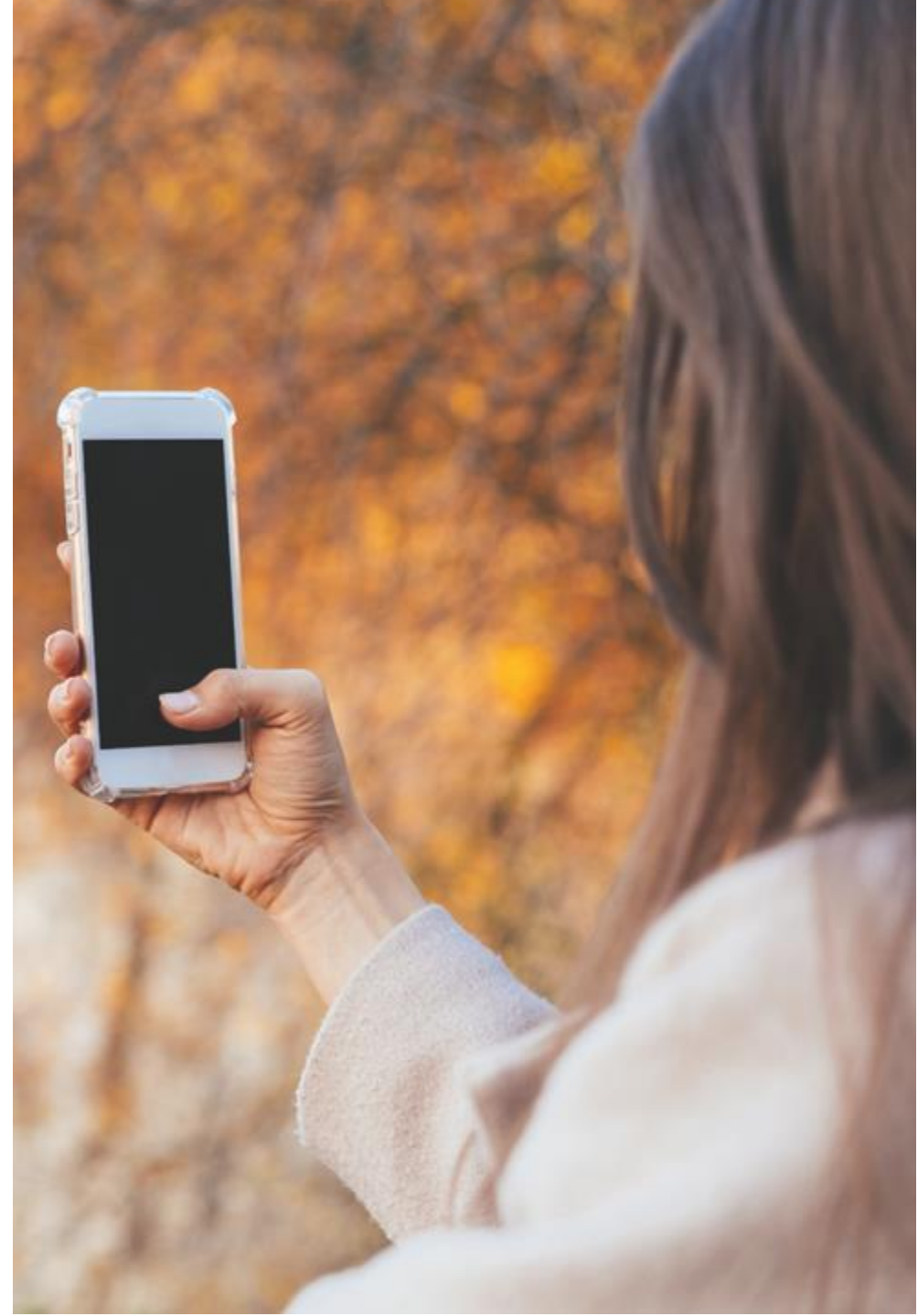
AMBIENTE

- Uso racional da **água** | **Dispensadores** | **Garrafas de água de vidro**
- Redução das viagens de carro e de avião e criação de política de **car sharing** entre os escritórios
- Renovação da frota privilegiando **automóveis híbridos** | Postos de abastecimento nas garagens dos edifícios
- Redução de viagens com a possibilidade de **teletrabalho**
- Presença de depósitos que permitem que os colaboradores reciclem
- Utilização de **materiais reciclados** | Canetas e cadernos em papel reciclado | Sacos em algodão reciclado | Nas publicações que efetuamos, o papel utilizado é reciclado ou sem cloro | Copos de café disponibilizados em propileno reciclável



 SOCIAL

- Satisfação do cliente | **Tecnologia** ao serviço do cliente
- **Capacitação** | Formação interna aos colaboradores
- Capital humano | **Condições de trabalho** na cadeia de fornecimento; Apoio a iniciativas de solidariedade social estudo de caso Ardonagh (Ardonagh Community Trust (ardonaghtrust.org) | Caso Amor Perfeito
- Prevenção e promoção de **estilos de vida mais saudáveis** | Ginástica quinzenal
- **Apoio a nível cultural e desportivo** a várias entidades | Promoção da interação entre colaboradores através de modalidades desportivas (futebol e futsal) e culturais (The Apollice)





MDS | COMPROMISSO ESG - MDS

G



GOVERNANCE

- **Cibersegurança** | Implementação de políticas internas – Multifactor Authentication
- Remuneração | Políticas de **compensação ao colaborador**
- Manutenção do negócio de forma responsável e atenta aos impactos positivos e negativos da atividade prestada em relação aos **aspectos sustentáveis**
- Cumprimento com os **diplomas da União Europeia** relativamente à **Sustentabilidade**



MDS

Porto

Av. da Boavista, 1277/81
4100-130 Porto
mds@mdsgroup.com
+351 226 082 410

Lisboa

Praça Marquês de Pombal, nº 3 A – 4º
1250-161 Lisboa
mds.lisboa@mdsgroup.com
+351 210 108 100

mdsgroup.pt